

유빙

OKHOTSK SEA ICE MUSEUM OF HOKKAIDO



보고만 지고 생생한 체험

홋카이도립 오후츠크유빙과학센터 GIZA

체험시리즈



비누방울을
-20℃에서
얼린다고요?!

얼어붙은 비누방울

GIZA에서
유빙을
박수도
사있...



어라?
물수건이
꼼꼼

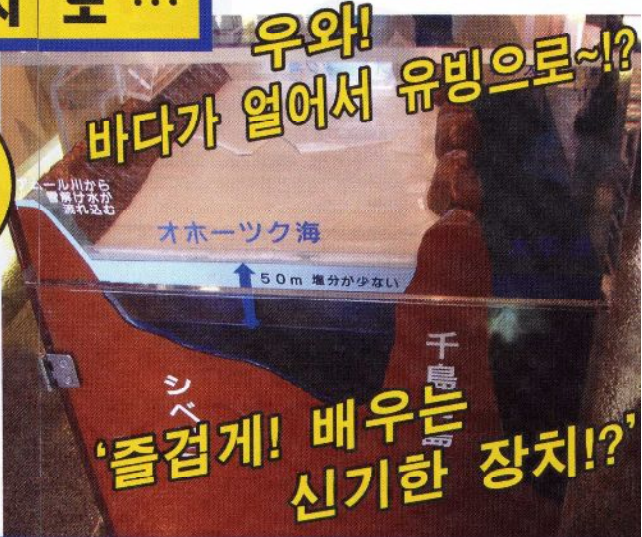
얼어붙은 물수건

얼음 만화경



아이스
아트!

해저 산책으로 물고기가 된 듯한 기분을 만끽!
'해저 산책 코너'



우와!
바다가 얼어서 유빙으로~!?

‘ 즐겁게! 배우는 신기한 장치!?’

GIZA의 전시 코너



오호초크 유빙식물원

-20℃의 수족관과 식물원에서는 오호초크의 꽃들도 얼음 속에,



유빙수족관



-20℃ 극한체험실

극한을 실제로 체험할 수 있는 방. 한겨울의 문베츠와 같은 영하 20도를 유지하고 있어 한여름에도 진짜 유빙을 만질 수가 있습니다.

오호초크해의 크고 작은 다양한 어패류가 얼음 속에 얼어 있습니다. 1.6m나 되는 철갑상어부터 플랑크톤까지 전부 공공 인 상태!



클리오네

공공 공공

이용 안내

입장료	세트요금 (전시원, 영상홀)		전시실		아스트로비전 영상홀	
	개인	단체	개인	단체	개인	단체
일 반	750엔	600엔	450엔	350엔	450엔	350엔
고등학교학생	250엔	200엔	150엔	120엔	150엔	120엔

※세트요금으로 입장하시는 경우, 전시실과 영상홀 중 어느 한쪽만 환불해 드리는 것은 불가능하오니 양해 바랍니다.

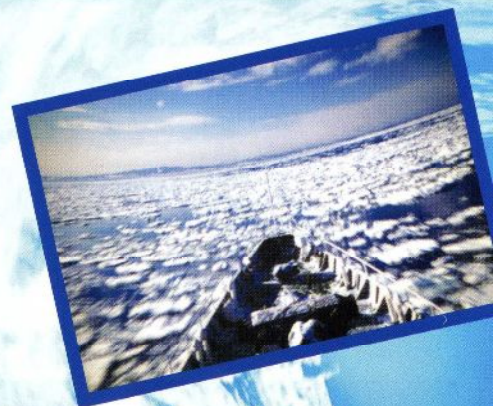
※10인 이상 단체할인

※중학생 이하 및 65세 이상 무료

※입장료 면제 규정이 있으므로 자세한 내용은 종합안내 창구에 문의해 주세요.

휴관일 매주 월요일(단, 축일은 제외), 축일 다음날, 연말연시(12월 29일~1월 3일)

개관시간 오전 9시~오후 5시(폐관 30분 전까지 입장)



1년 내내 유빙을 체험할 수 있습니다



아스트로비전

'아스트로비전(Astrovision)'으로 현장감 넘치는 시각체험을 할 수 있는 코너. 웅대한 유빙을 공중에서 촬영한 풍경이나 꽃이 흐드러지게 핀 해안선 등 오호초크의 사계절이 시야 360도의 원형 돔 가득 펼쳐집니다.

상영시간 : 약 10분

●오전 10시 ●오전 11시

●오후 1시 ●오후 2시 ●오후 3시 ●오후 4시

전시실

