

# 北海道立オホーツク流水科学センター アンケート集計結果

No.1

実施期間 令和7年2月1日 ~ 令和7年3月31日

**回答件数 10件**

Q1 ご自身のことを教えてください。

(1) 年齢

種類	1. 10~20代	2. 30~40代	3. 50~60代	4. 70代以上	無回答
人数	5	4	1		
割合	50%	40%	10%	0%	0%

(2) 居住地

種類	1. 道内	2. 道外	無回答
人数	6	4	0
割合	60%	40%	0%
詳細	札幌、網走、帯広、稚内	(国内) 長野、神奈川、東京 (国外) 台湾	

Q2 施設の利用目的について教えてください。(複数回答可)

(1) ご来館の目的はなんですか？

種類	1. 流水について知りたかった	2. -20℃ 厳寒体験室	3. クリオネ	4. ドームシアター(プラネタリウム含む)	5. 科学館に興味があった	6. ツアー旅行の立ち寄り先	7. 道の駅	8. その他	無回答
人数	6	2	0	0	4	0	0	2	0
割合	43%	14%	0%	0%	29%	0%	0%	14%	0%

- 8 その他の理由
- ・ 観光
  - ・ 網走の厳寒体験よりおもしろい

Q3 施設の満足度について教えてください。

①当施設を利用していかがでしたか

種類	1. 満足	2. おおむね満足	3. やや不満	4. 不満	無回答
人数	8	2	0	0	0
割合	80%	20%	0%	0%	0%

- ②①で満足した理由について教えてください
- ・ 流水のみならず、極域環境についても分かりやすく解説展示してあった。
  - ・ (厳寒体験室)シャボン玉、タオル、氷漬け作品
  - ・ 流水についてより興味がわきました！スタッフの方々がいへん親切にして下さいました。
  - ・ きれい、おみやげ、体験コーナー
  - ・ 厳寒体験室
  - ・ 網走市より(早く)紋別市の方が流水が接岸しているとテレビで見ました。
  - ・ -20℃体験室、広いし楽しかった。子供もこの場所が大好き。色んな知識をもらった。
  - ・ -20℃の世界
  - ・ 子どもも楽しんでいました。また来ます。

- ②①で満足できなかった理由について教えてください
- 無し

③また来たいですか

種類	1. 来たい	2. 来たくない	無回答
人数	6	1	3
割合	60%	10%	30%

- 1 来たい理由
- ・ 紋別は(他の場所よりも)早く流水が来ていたので、(接岸時期に合わせて)早く見たかったです。網走市より
  - ・ 楽しかったです！！
  - ・ 弟が遊べる
  - ・ 地域密着型のすばらしい展示だと思います！
  - ・ 楽しかった
  - ・ 情報量が多く、全てをゆっくり見ることができなかったから
- 2 来たくない理由
- ・ 全部見ました

Q4 料金設定について

(1) 今回はどの料金区分を利用されましたか

種類	1.セット料金	2. 展示室のみ	3. 全天周映像ホールのみ	4. 免除	無回答
人数	2	4		1	3
割合	20%	40%	0%	10%	30%

(2) 料金についてどのように思われますか

種類	1.高い	2.やや高い	3.妥当	4.やや安い	5.安い	無回答
人数			4		2	4
割合	0%	0%	40%	0%	20%	40%

高い、やや高いと感じた理由についてお答え

種類	1.展示が古い・壊れている	2. 展示に魅力がない	3. スタッフの対応が不満	4. その他	無回答
人数					
割合	0%	0%	0%	0%	0%

(2) 4 その他のご意見

Q5 その他お気づきの点・ご要望など

- ・今回初めて紋別に来ました。また来ます！スタッフの皆様どうぞご自愛ください。
- ・スタッフは皆親切、優しい
- ・店員さんが優しい

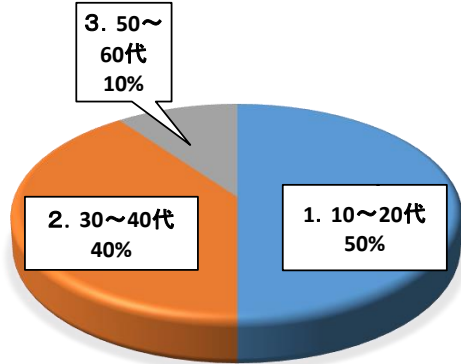
北海道立オホーツク流氷科学センター アンケート集計結果

実施期間 令和7年2月1日 ~ 令和7年3月31日

回答件数 10件

Q1(1) 年齢

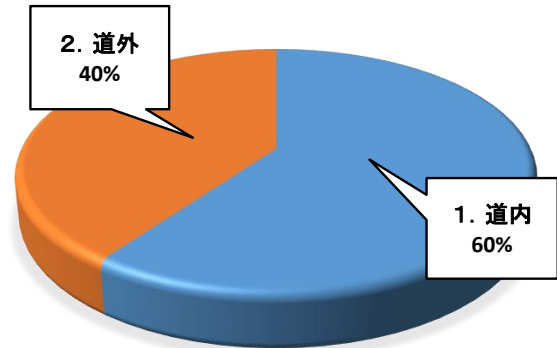
- 1. 10~20代   ■ 2. 30~40代   ■ 3. 50~60代
- 4. 70代以上   ■ 無回答



4. 70代以上 0%  
無回答 0%

Q1(2) 居住地

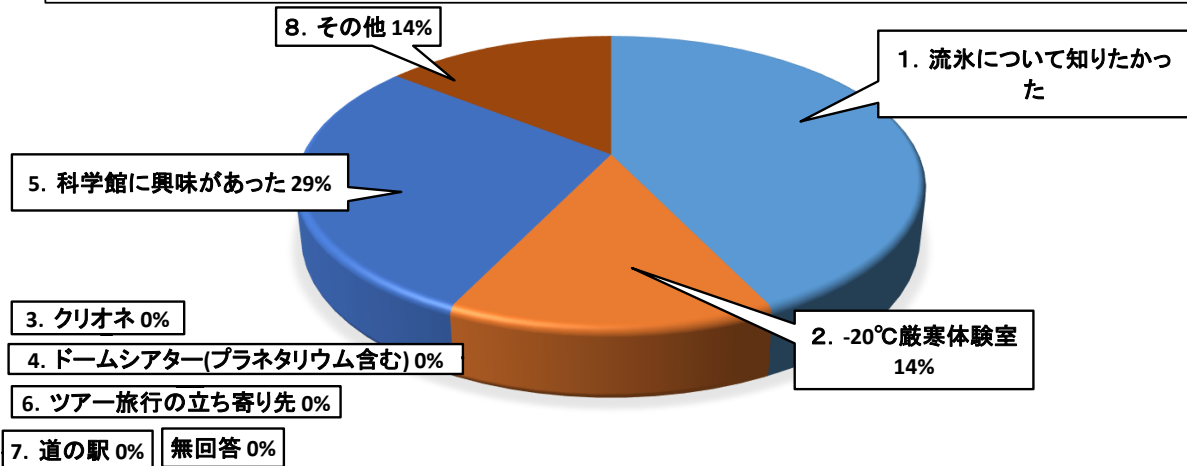
- 1. 道内   ■ 2. 道外   ■ 無回答



無回答 0%

Q2 ご来館の目的はなんですか(複数回答可)

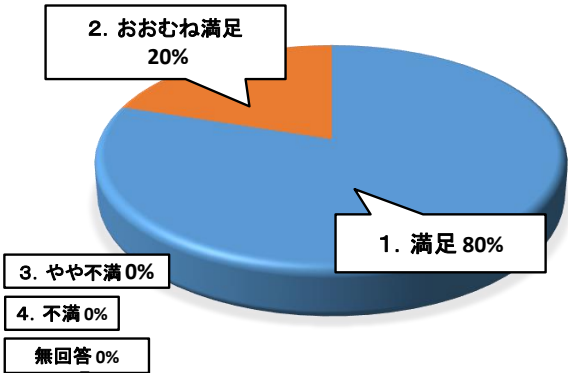
- 1. 流氷について知りたかった   ■ 2. -20℃厳寒体験室   ■ 3. クリオネ
- 4. ドームシアター(プラネタリウム含む)   ■ 5. 科学館に興味があった   ■ 6. ツアー旅行の立ち寄り先
- 7. 道の駅   ■ 8. その他   ■ 無回答



7. 道の駅 0%   無回答 0%

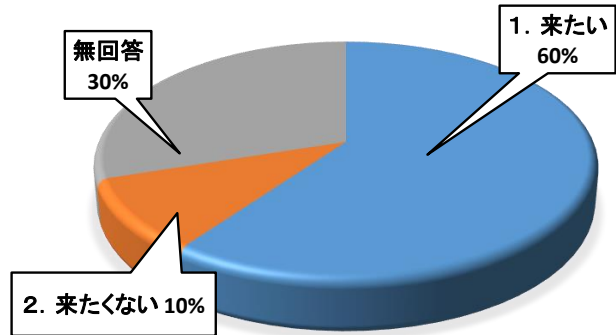
Q3 当施設を利用していかがでしたか

- 1. 満足
- 2. おおむね満足
- 3. やや不満
- 4. 不満
- 無回答



Q3(3) また来たいですか

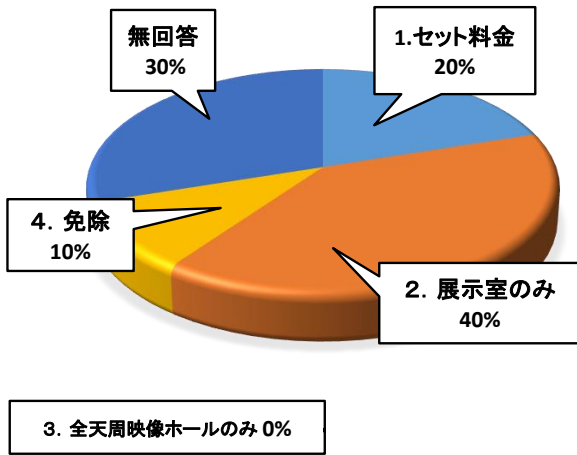
- 1. 来たい
- 2. 来たくない
- 無回答



Q4 料金設定について

(1) 今回はどの区分を利用されましたか

- 1. セット料金
- 2. 展示室のみ
- 3. 全天周映像ホールのみ
- 4. 免除
- 無回答



Q4 料金設定について

(2) 料金についてどのように思われますか

- 1. 高い
- 2. やや高い
- 3. 妥当
- 4. やや安い
- 5. 安い
- 無回答

